

## Ferienwohnung Fischer

Ringweg 2  
87466 Oy - Mittelberg

Tel: 08366 987035  
Fax:

a-fischer-faistenoy@t-online.de  
<http://www.fischer-faistenoy.de>

## Informationen für Menschen mit Gehbehinderung und Rollstuhlfahrer

Die Informationen zur Barrierefreiheit wurden am 18. Februar 2020 im Rahmen des Systems "Reisen für Alle" erhoben.

Detailinformationen zu Treppen, Aufzügen / Treppenliften, Rampen, Automaten und speziellen Türen auf dem Weg zu einzelnen Bereichen finden Sie in der entsprechenden Kategorie.

## Fotos zur Einrichtung



Ferienwohnung  
Fischer

©Angelika Herrmann

## Parken

### Parkplatz

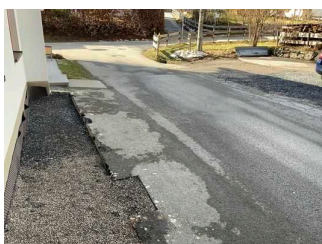


Parkplatz

©Angelika Herrmann

Parkplatz, Hauseingangsbereich und Weg werden im Frühjahr 2020 erneuert

### Weg zwischen Parkplatz und Hauseingang



Weg zwischen  
Parkplatz und  
Hauseingang

©Angelika Herrmann

Breite des Weges: 200 cm

Länge des Weges: 10 m

Der Weg ist von der Oberflächenbeschaffenheit her erschütterungsarm und leicht begeh- und befahrbar (z.B. Asphalt, engfugige Platten, etc.).

Maximale Längsneigung des Weges: 6 %

Maximale Längsneigung über eine Strecke von 2 m.

Anmerkungen für den Gast: Parkplatz, Hauseingangsbereich und Weg werden im Frühjahr 2020 erneuert

## ÖPNV

### Info Bushaltestelle "Wertach-Faistenoy", Oy-Mittelberg

Die Bushaltestelle "Wertach-Faistenoy", Oy-Mittelberg ist ca. 350 m entfernt.

## Hauseingang

### Hauseingangsbereich

---



Hauseingangsbereich

©Angelika Herrmann

---

### Eingangstür

Lichte Breite des Durchgangs: 94 cm

Art der Tür: Einflügel

Die Tür wird mit eigenem Kraftaufwand geöffnet.

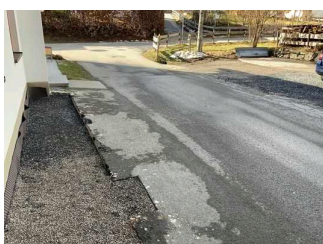
BREITE der kleineren Bewegungsfläche vor/hinter der Tür: 150 cm

TIEFE der kleineren Bewegungsfläche vor/hinter der Tür: 150 cm

Höhe der Türschwelle: 3,5 cm

### Weg zwischen Parkplatz und Hauseingang

---



Weg zwischen  
Parkplatz und  
Hauseingang

©Angelika Herrmann

Breite des Weges: 200 cm

Länge des Weges: 10 m

Der Weg ist von der Oberflächenbeschaffenheit her erschütterungsarm und leicht begeh- und befahrbar (z.B. Asphalt, engfugige Platten, etc.).

Maximale Längsneigung des Weges: 6 %

Maximale Längsneigung über eine Strecke von 2 m.

Anmerkungen für den Gast: Parkplatz, Hauseingangsbereich und Weg werden im Frühjahr 2020 erneuert

## Wohnung Alpspitze - Schlafzimmer

### Schlafräum

#### Wohnung Alpspitze - Schlafzimmer 1

---



Wohnung Alpspitze  
- Schlafzimmer 1

©Angelika Herrmann



Wohnung Alpspitze  
- Schlafzimmer 1

©Angelika Herrmann



Wohnung Alpspitze  
- Schlafzimmer 1

©Angelika Herrmann

---

#### Tür zum Schlafräum

Lichte Breite des Durchgangs: 94 cm

Art der Tür: Einflügel

Die Tür wird mit eigenem Kraftaufwand geöffnet.

Die kleinere Bewegungsfläche vor/hinter der Tür ist 200 cm tief und 135 cm breit.

Höhe der Türschwelle: 0 cm

Zimmertyp: Doppelzimmer

BREITE der Bewegungsfläche vor wesentlichen, immobilen (feststehenden) Einrichtungsgegenständen (z.B. Schrank): 200 cm

TIEFE der Bewegungsfläche vor wesentlichen, immobilen (feststehenden) Einrichtungsgegenständen (z.B. Schrank): 155 cm

Breite des schmalsten Durchgangs im Schlafrum: 135 cm

BREITE der Bewegungsfläche links neben dem Bett: 158 cm

TIEFE der Bewegungsfläche links neben dem Bett: 178 cm

BREITE der Bewegungsfläche rechts neben dem Bett: 58 cm

TIEFE der Bewegungsfläche rechts neben dem Bett: 178 cm

Das Bett ist auf einer Längsseite in seiner gesamten Tiefe unterfahrbar.

Das Bett ist in einer Höhe von 26 cm unterfahrbar.

Maximale Höhe des Bettes: 65 cm

Breite des Bettes: 100 cm

## Wohnung Alpspitze - Schlafzimmer 2

---



Wohnung Alpspitze  
- Schlafzimmer 2

©Angelika Herrmann



Wohnung Alpspitze  
- Schlafzimmer 2

©Angelika Herrmann



Wohnung Alpspitze  
- Schlafzimmer 2

©Angelika Herrmann

## Tür zum Schlafrum

Lichte Breite des Durchgangs: 94 cm

Art der Tür: Einflügel

Die Tür wird mit eigenem Kraftaufwand geöffnet.

Die kleinere Bewegungsfläche vor/hinter der Tür ist 200 cm tief und 180 cm breit.

Höhe der Türschwelle: 0 cm

Zimmertyp: Doppelzimmer

BREITE der Bewegungsfläche vor wesentlichen, immobilen (feststehenden) Einrichtungsgegenständen (z.B. Schrank): 180 cm

TIEFE der Bewegungsfläche vor wesentlichen, immobilen (feststehenden) Einrichtungsgegenständen (z.B. Schrank): 60 cm

Breite des schmalsten Durchgangs im Schlafräum: 64 cm

BREITE der Bewegungsfläche links neben dem Bett: 60 cm

TIEFE der Bewegungsfläche links neben dem Bett: 178 cm

BREITE der Bewegungsfläche rechts neben dem Bett: 64 cm

TIEFE der Bewegungsfläche rechts neben dem Bett: 178 cm

Das Bett ist auf einer Längsseite in seiner gesamten Tiefe unterfahrbar.

Das Bett ist in einer Höhe von 26 cm unterfahrbar.

Maximale Höhe des Bettes: 65 cm

Breite des Bettes: 100 cm

## Wohnung Al্পspitze - Küche (zugleich Wohnzimmer)

### Wohnung Al্পspitze - Küche (zugleich Wohnzimmer)

---



Wohnung Al্পspitze  
- Küche (zugleich  
Wohnzimmer)

©Angelika Herrmann



Wohnung Al্পspitze  
- Küche (zugleich  
Wohnzimmer)

©Angelika Herrmann



Wohnung Al্পspitze  
- Küche (zugleich  
Wohnzimmer)

©Angelika Herrmann

---

Breite des schmalsten Durchgangs in der Küche: 200 cm

BREITE der Küche: 6 m

TIEFE der Küche: 4 m

BREITE der Bewegungsfläche vor der Küchenzeile (Herd, Spüle): 320 cm

TIEFE der Bewegungsfläche vor der Küchenzeile (Herd, Spüle): 130 cm

Der (Ess-)Tisch ist unterfahrbar (Maximalhöhe 80 cm, Unterfahrbarkeit in einer Höhe von 67 cm und einer Tiefe von 30 cm).

Die Anrichte/Arbeitsfläche ist nicht unterfahrbar.

Die Spüle ist nicht unterfahrbar.

Der Herd ist nicht unterfahrbar.

## Wohnung Alpspitze - Wohnzimmer (zugleich Küche)

### Wohnung Alpspitze - Wohnzimmer (zugleich Küche)

---



Wohnung Alpspitze  
- Wohnzimmer  
(zugleich Küche)

©Angelika Herrmann



Wohnung Alpspitze  
- Wohnzimmer  
(zugleich Küche)

©Angelika Herrmann

---

BREITE des Raums: 4 m

TIEFE des Raums: 6 m

Breite des schmalsten Durchgangs im Raum: 200 cm

Es sind Sitzgelegenheiten vorhanden.

## Wohnung Alpspitze - Badezimmer

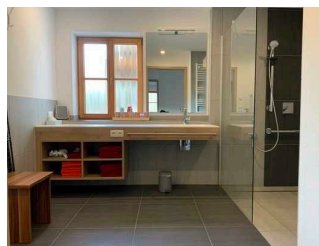
### Wohnung Alpspitze - Badezimmer

---



Wohnung Alpspitze  
- Badezimmer

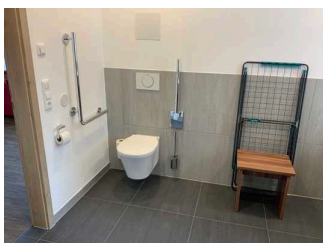
©Angelika Herrmann



Wohnung Alpspitze  
- Badezimmer

©Angelika Herrmann

---



Wohnung Alpspitze  
- Badezimmer

©Angelika Herrmann



Wohnung Alpspitze  
- Badezimmer

©Angelika Herrmann

---

Tür zum Badezimmer

---

Lichte Breite des Durchgangs: 94 cm

Art der Tür: Einflügel

Die Tür wird mit eigenem Kraftaufwand geöffnet.

Die kleinere Bewegungsfläche vor/hinter der Tür ist 200 cm tief und 158 cm breit.

Höhe der Türschwelle: 0 cm

Die Tür öffnet nach außen.

WC

Tiefe der WC-Schüssel: 55 cm

BREITE der Bewegungsfläche links neben dem WC: 30 cm

TIEFE der Bewegungsfläche links neben dem WC: 55 cm

BREITE der Bewegungsfläche rechts neben dem WC: 180 cm

TIEFE der Bewegungsfläche rechts neben dem WC: 55 cm

BREITE der Bewegungsfläche vor dem WC: 200 cm

TIEFE der Bewegungsfläche vor dem WC: 158 cm

Höhe des Toilettensitzes: 47 cm

Es ist ein Haltegriff links vom WC vorhanden.

Höhe des linken Haltegriffes: 76 cm

Länge des linken Haltegriffes: 63 cm

Der Haltegriff links vom WC ist nicht hochklappbar.

Es ist ein Haltegriff rechts vom WC vorhanden.

Höhe des rechten Haltegriffes: 76 cm

Länge des rechten Haltegriffes: 60 cm

Der Haltegriff rechts vom WC ist hochklappbar.

Es sind links und rechts vom WC Haltegriffe vorhanden.

Der Abstand zwischen dem linken und rechten Haltegriff beträgt 72 cm.

Waschbecken

BREITE der Bewegungsfläche vor dem Waschbecken: 200 cm

TIEFE der Bewegungsfläche vor dem Waschbecken: 180 cm

Höhe des Waschbeckens (Oberkante vorne): 83 cm

Das Waschbecken ist unterfahrbar in einer Höhe von 67 cm und einer Tiefe von mindestens 30 cm.

Der Spiegel ist im Stehen und Sitzen einsehbar.

## Dusche

Höhenunterschied zwischen der Oberkante Duschplatz/Duschwanne und dem angrenzenden Bodenbereich: 1 cm

BREITE der Bewegungsfläche in der Dusche: 148 cm

TIEFE der Bewegungsfläche in der Dusche: 220 cm

Es ist ein Duschsitz vorhanden oder kann bei Bedarf bereitgestellt werden (fest installiert, klappbar, einhängbar oder mobil und stabil).

Es sind Haltegriffe in der Dusche vorhanden.

Die Haltegriffe sind waagrecht.

Höhe der waagerechten Haltegriffe: 80 cm

Höhe der Duscharmatur: 113 cm

Es ist kein Alarmauslöser (Schnur, Knopf) vorhanden.

Anmerkungen für den Gast: Durchgang zur Dusche: 90 cm

## Hilfsmittel

### Alarm/Hilfsmittel

Assistenzhunde dürfen nicht mitgebracht werden.

Bemerkungen hinsichtlich Assistenzhunden: Nach Rücksprache

## Wohnung Alpspitze - Eingangsbereich

### Wohnung Alpspitze - Eingangsbereich

---



Wohnung Alpspitze  
- Eingangsbereich

©Angelika Herrmann

---

### Eingangstür

Lichte Breite des Durchgangs: 94 cm

Art der Tür: Einflügel

Die Tür wird mit eigenem Kraftaufwand geöffnet.

BREITE der kleineren Bewegungsfläche vor/hinter der Tür: 175 cm



TIEFE der kleineren Bewegungsfläche vor/hinter der Tür: 200 cm

Höhe der Türschwelle: 0 cm

## Weg zwischen Hauseingang und Eingangsbereich Wohnung Alpspitze sowie Aufenthaltsraum

---



Weg zwischen Hauseingang und Eingangsbereich Wohnung Alpspitze sowie Aufenthaltsraum

©Angelika Herrmann



Weg zwischen Hauseingang und Eingangsbereich Wohnung Alpspitze sowie Aufenthaltsraum

©Angelika Herrmann

Länge des Flurs/Weges/Ganges: 10 m

Mindestbreite des Flurs/Weges/Ganges: 174 cm

Vorhandene Durchgänge sind mindestens 88 cm breit.

## Wohnung Alpspitze - Balkon

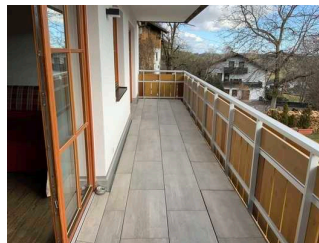
### Wohnung Alpspitze - Balkon

---



Wohnung Alpspitze - Balkon

©Angelika Herrmann



Wohnung Alpspitze - Balkon

©Angelika Herrmann



Wohnung Alpspitze - Balkon

©Angelika Herrmann

Tür zum Raum

Lichte Breite des Durchgangs: 180 cm

Art der Tür: Zweiflügel

Die Tür wird mit eigenem Kraftaufwand geöffnet.

BREITE der kleineren Bewegungsfläche vor/hinter der Tür: 200 cm

TIEFE der kleineren Bewegungsfläche vor/hinter der Tür: 150 cm

Höhe der Türschwelle: 4 cm

BREITE des Raums: 150 m

TIEFE des Raums: 10,3 m

Breite des schmalsten Durchgangs im Raum: 150 cm

Es sind Sitzgelegenheiten vorhanden.

## Aufenthaltsraum (im Eingangsbereich)

## Aufenthaltsraum (im Eingangsbereich)

---



Aufenthaltsraum

©Angelika Herrmann



Aufenthaltsraum

©Angelika Herrmann

---



Aufenthaltsraum

©Angelika Herrmann

---

Tür zum Raum

Lichte Breite des Durchgangs: 94 cm

Art der Tür: Einflügel

Die Tür wird mit eigenem Kraftaufwand geöffnet.

BREITE der kleineren Bewegungsfläche vor/hinter der Tür: 200 cm

TIEFE der kleineren Bewegungsfläche vor/hinter der Tür: 200 cm

Höhe der Türschwelle: 0 cm

BREITE des Raums: 5 m

TIEFE des Raums: 4,3 m

---

Breite des schmalsten Durchgangs im Raum: 200 cm

Es sind Sitzgelegenheiten vorhanden.