

## Ferienwohnung Fischer

Ringweg 2  
87466 Oy - Mittelberg

Tel: 08366 987035  
Fax:

a-fischer-faistenoy@t-online.de  
<http://www.fischer-faistenoy.de>

## Informationen für Menschen mit Sehbehinderung und blinde Menschen

Die Informationen zur Barrierefreiheit wurden am 18. Februar 2020 im Rahmen des Systems "Reisen für Alle" erhoben.

Detailinformationen zu Treppen, Aufzügen / Treppenliften, Rampen, Automaten und speziellen Türen auf dem Weg zu einzelnen Bereichen finden Sie in der entsprechenden Kategorie.

## Fotos zur Einrichtung



Ferienwohnung  
Fischer

©Angelika Herrmann

## Parken

### Parkplatz

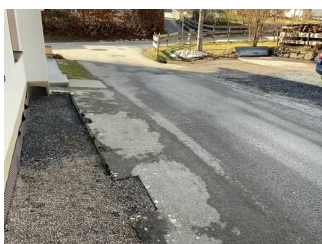


Parkplatz

©Angelika Herrmann

Parkplatz, Hauseingangsbereich und Weg werden im Frühjahr 2020 erneuert

### Weg zwischen Parkplatz und Hauseingang



Weg zwischen  
Parkplatz und  
Hauseingang

©Angelika Herrmann

Breite des Weges: 200 cm

Länge des Weges: 10 m

Es ist keine Gehwegbegrenzung vorhanden.

Anmerkungen für den Gast: Parkplatz, Hauseingangsbereich und Weg werden im Frühjahr 2020 erneuert

## ÖPNV

### Info Bushaltestelle "Wertach-Faistenoy", Oy-Mittelberg

Die Bushaltestelle "Wertach-Faistenoy", Oy-Mittelberg ist ca. 350 m entfernt.

## Hauseingang

### Hauseingangsbereich

---



Hauseingangsbereich

©Angelika Herrmann

---

Der Eingangsbereich ist visuell kontrastreich zur Umgebung abgesetzt.

Der Eingangsbereich ist durch einen taktil wahrnehmbaren Bodenbelagswechsel erkennbar.

Eingangstür

Art der Tür: Einflügel

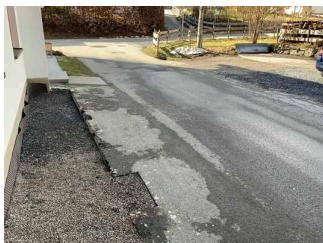
Die Tür wird mit eigenem Kraftaufwand geöffnet.

Die Tür bzw. der Türrahmen ist visuell kontrastreich zur Umgebung abgesetzt.

Glastüren sind mit Sicherheitsmarkierungen in Höhe von 40-70 cm und 120-160 cm gekennzeichnet.

### Weg zwischen Parkplatz und Hauseingang

---



Weg zwischen  
Parkplatz und  
Hauseingang

©Angelika Herrmann

---

Breite des Weges: 200 cm

Länge des Weges: 10 m

Es ist keine Gehwegbegrenzung vorhanden.

Anmerkungen für den Gast: Parkplatz, Hauseingangsbereich und Weg werden im Frühjahr 2020 erneuert

# Wohnung Alpspitze - Schlafzimmer

## Schlafrum

### Wohnung Alpspitze - Schlafzimmer 1

---



Wohnung Alpspitze  
- Schlafzimmer 1

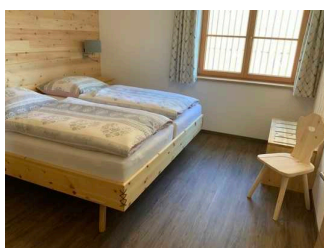
©Angelika Herrmann



Wohnung Alpspitze  
- Schlafzimmer 1

©Angelika Herrmann

---



Wohnung Alpspitze  
- Schlafzimmer 1

©Angelika Herrmann

---

### Tür zum Schlafrum

Art der Tür: Einflügel

Die Tür wird mit eigenem Kraftaufwand geöffnet.

Die Tür bzw. der Türrahmen ist visuell kontrastreich zur Umgebung abgesetzt.

Zimmertyp: Doppelzimmer

Es sind keine Hindernisse, z.B. in den Raum ragende Gegenstände, vorhanden.

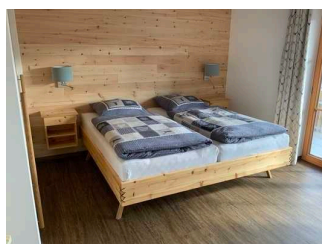
### Wohnung Alpspitze - Schlafzimmer 2

---



Wohnung Alpspitze  
- Schlafzimmer 2

©Angelika Herrmann



Wohnung Alpspitze  
- Schlafzimmer 2

©Angelika Herrmann

---



Wohnung Alpspitze  
- Schlafzimmer 2

©Angelika Herrmann

---

Tür zum Schlafräum

Art der Tür: Einflügel

Die Tür wird mit eigenem Kraftaufwand geöffnet.

Die Tür bzw. der Türrahmen ist visuell kontrastreich zur Umgebung abgesetzt.

Zimmertyp: Doppelzimmer

Es sind keine Hindernisse, z.B. in den Raum ragende Gegenstände, vorhanden.

## Wohnung Alpstizze - Küche (zugleich Wohnzimmer)

### Wohnung Alpstizze - Küche (zugleich Wohnzimmer)

---



Wohnung Alpstizze  
- Küche (zugleich  
Wohnzimmer)

©Angelika Herrmann



Wohnung Alpstizze  
- Küche (zugleich  
Wohnzimmer)

©Angelika Herrmann



Wohnung Alpstizze  
- Küche (zugleich  
Wohnzimmer)

©Angelika Herrmann

BREITE der Küche: 6 m

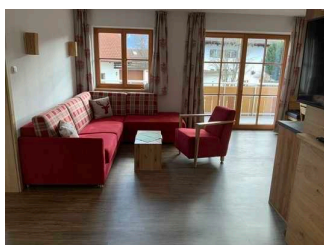
TIEFE der Küche: 4 m

Es sind keine Hindernisse, z.B. in den Raum ragende Gegenstände, vorhanden.

## Wohnung Alpstizze - Wohnzimmer (zugleich Küche)

### Wohnung Alpstizze - Wohnzimmer (zugleich Küche)

---



Wohnung Alpstizze  
- Wohnzimmer  
(zugleich Küche)

©Angelika Herrmann



Wohnung Alpstizze  
- Wohnzimmer  
(zugleich Küche)

©Angelika Herrmann

BREITE des Raums: 4 m

TIEFE des Raums: 6 m

Es sind keine Hindernisse, z.B. in den Raum ragende Gegenstände, vorhanden.

## Wohnung Alpstizze - Badezimmer

---

## Wohnung Alpspitze - Badezimmer

---



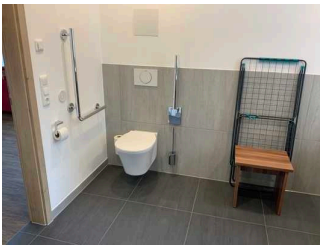
Wohnung Alpspitze  
- Badezimmer

©Angelika Herrmann



Wohnung Alpspitze  
- Badezimmer

©Angelika Herrmann



Wohnung Alpspitze  
- Badezimmer

©Angelika Herrmann



Wohnung Alpspitze  
- Badezimmer

©Angelika Herrmann

---

Tür zum Badezimmer

Art der Tür: Einflügel

Die Tür wird mit eigenem Kraftaufwand geöffnet.

Die Tür bzw. der Türrahmen ist visuell kontrastreich zur Umgebung abgesetzt.

Anmerkungen für den Gast: Durchgang zur Dusche: 90 cm

### Hilfsmittel

#### Alarm/Hilfsmittel

Assistenzhunde dürfen nicht mitgebracht werden.

Bemerkungen hinsichtlich Assistenzhunden: Nach Rücksprache

### Bedienelemente / Leitsystem

#### Mantelbogen visuell taktile Gestaltung

---



Mantelbogen visuell  
taktile Gestaltung

©Angelika Herrmann



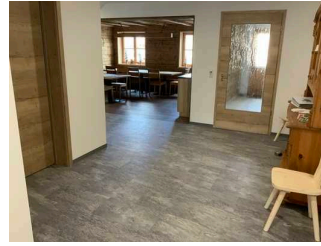
Mantelbogen visuell  
taktile Gestaltung

©Angelika Herrmann



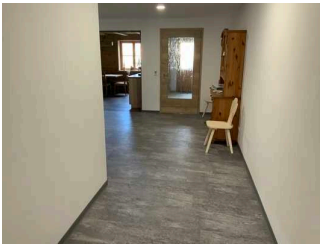
### Mantelbogen visuell taktile Gestaltung

©Angelika Herrmann



### Mantelbogen visuell taktile Gestaltung

©Angelika Herrmann



### Mantelbogen visuell taktile Gestaltung

©Angelika Herrmann

---

Die Bedienelemente (z.B. Türgriffe, Lichtschalter, Notruftaster) sind im gesamten Gebäude/Objekt taktil erfassbar.

Die Bedienelemente (z.B. Türgriffe, Lichtschalter, Notruftaster) sind überwiegend visuell kontrastreich gestaltet.

Die Gehbahnen in Fluren/Wegen/Gängen sind im gesamten Gebäude/Objekt nicht visuell kontrastreich zur Umgebung abgesetzt.

Die Gehbahnen in Fluren/Wegen/Gängen sind fast überall mit taktil erfassbaren Markierungen gekennzeichnet oder die Wände oder andere bauliche Elemente können fast überall zur Orientierung genutzt werden.

Alle erhobenen und für den Gast nutzbaren Bereiche (Eingangsbereich, Kasse/Tresen, Schlafräume, Flure, Gänge) sind gut, d.h. hell und blendfrei, ausgeleuchtet.

## Wohnung Alpspitze - Eingangsbereich

### Wohnung Alpspitze - Eingangsbereich



### Wohnung Alpspitze - Eingangsbereich

©Angelika Herrmann

---

Der Eingangsbereich ist visuell kontrastreich zur Umgebung abgesetzt.

Der Eingangsbereich ist durch einen taktil wahrnehmbaren Bodenbelagswechsel erkennbar.

## Eingangstür

Art der Tür: Einflügel

Die Tür wird mit eigenem Kraftaufwand geöffnet.

Die Tür bzw. der Türrahmen ist visuell kontrastreich zur Umgebung abgesetzt.

## Weg zwischen Hauseingang und Eingangsbereich Wohnung Alpspitze sowie Aufenthaltsraum

---



Weg zwischen  
Hauseingang und  
Eingangsbereich  
Wohnung  
Alpspitze sowie  
Aufenthaltsraum

©Angelika Herrmann



Weg zwischen  
Hauseingang und  
Eingangsbereich  
Wohnung  
Alpspitze sowie  
Aufenthaltsraum

©Angelika Herrmann

---

Länge des Flurs/Weges/Ganges: 10 m

Es sind keine Hindernisse, z.B. in den Weg ragende Gegenstände, vorhanden.

## Wohnung Alpspitze - Balkon

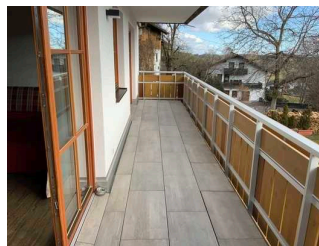
### Wohnung Alpspitze - Balkon

---



Wohnung Alpspitze  
- Balkon

©Angelika Herrmann



Wohnung Alpspitze  
- Balkon

©Angelika Herrmann



Wohnung Alpspitze  
- Balkon

©Angelika Herrmann

---

## Tür zum Raum

Art der Tür: Zweiflügel

Die Tür wird mit eigenem Kraftaufwand geöffnet.

Die Tür bzw. der Türrahmen ist visuell kontrastreich zur Umgebung abgesetzt.

Glastüren sind mit Sicherheitsmarkierungen in Höhe von 40-70 cm und 120-160 cm gekennzeichnet.

BREITE des Raums: 150 m

TIEFE des Raums: 10,3 m

Es sind keine Hindernisse, z.B. in den Raum ragende Gegenstände, vorhanden.

## Aufenthaltsraum (im Eingangsbereich)

### Aufenthaltsraum (im Eingangsbereich)

---



Aufenthaltsraum

©Angelika Herrmann



Aufenthaltsraum

©Angelika Herrmann



Aufenthaltsraum

©Angelika Herrmann

---

Tür zum Raum

Art der Tür: Einflügel

Die Tür wird mit eigenem Kraftaufwand geöffnet.

Die Tür bzw. der Türrahmen ist visuell kontrastreich zur Umgebung abgesetzt.

Glastüren sind mit Sicherheitsmarkierungen in Höhe von 40-70 cm und 120-160 cm gekennzeichnet.

BREITE des Raums: 5 m

TIEFE des Raums: 4,3 m

Es sind keine Hindernisse, z.B. in den Raum ragende Gegenstände, vorhanden.