

## Ferienhof Fischer

Ringweg 2 Ortsteil: Faistenoy      Tel: 08366 987035  
87466 Oy – Mittelberg

ferienhof-fischer@web.de  
<http://www.fischer-faistenoy.de>

## Informationen für Menschen mit Hörbehinderung und gehörlose Menschen

Die Informationen zur Barrierefreiheit wurden am 11. Mai 2023 im Rahmen des Systems "Reisen für Alle" erhoben.

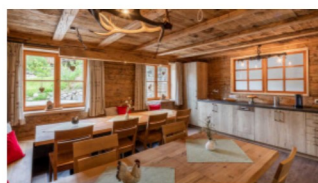
Detailinformationen zu Treppen, Aufzügen / Treppenliften, Rampen, Automaten und speziellen Türen auf dem Weg zu einzelnen Bereichen finden Sie in der entsprechenden Kategorie.

## Fotos zur Einrichtung



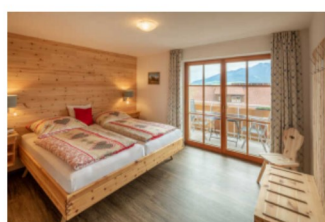
Ferienhof Fischer  
Ansicht von außen

© Ferienhof Fischer



Gemeinsamer  
Aufenthaltsraum für  
alle Gäste

© Ferienhof Fischer



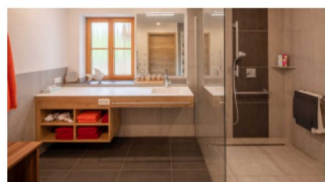
Schlafzimmer 1 mit  
Balkon

Louis Zuchtriegel, STUDIO  
ZUCHTRIEGEL



Schlafzimmer 2  
Ferienhof Fischer

Louis Zuchtriegel, STUDIO  
ZUCHTRIEGEL



Barrierefreies Bad  
mit Waschbecken und  
Dusche

© Ferienhof Fischer

## Parken

---



Parken

©Angelika Kleinheinz

---

## Parkplatz

---



Parkplatz

©Angelika Kleinheinz

---

Es ist ein Parkplatz vorhanden.

Es ist mindestens 1 Parkplatz für Menschen mit Behinderung vorhanden.

Es gibt 1 Stellplatz/-plätze für Menschen mit Behinderung.

Stellplatzbreite: 350 cm

Stellplatzlänge: 500 cm

Entfernung des Stellplatzes/der Stellplätze für Menschen mit Behinderung zum Eingangsbereich: 10 m

Der Stellplatz / die Stellplätze für Menschen mit Behinderung ist/sind gekennzeichnet.

Parkplatz ist für die Wohnung Alpspitze reserviert

## ÖPNV

### Info Bushaltestelle "Wertach-Faistenoy", Oy-Mittelberg

Die Bushaltestelle "Wertach-Faistenoy", Oy-Mittelberg ist ca. 350 m entfernt.

## Wohnung Alpspitze – Schlafzimmer

---



Wohnung Alpspitze –  
Schlafzimmer

©Angelika Kleinheinz



Wohnung Alpspitze –  
Schlafzimmer

©Angelika Kleinheinz

---

## Schlafraum

### Wohnung Alpspitze – Schlafzimmer 1

---



Wohnung Alpspitze –  
Schlafzimmer 1

©Angelika Kleinheinz



Wohnung Alpspitze –  
Schlafzimmer 1

©Angelika Kleinheinz



Wohnung Alpspitze –  
Schlafzimmer 1

©Angelika Kleinheinz

---

Zimmertyp: Doppelzimmer

Es ist mindestens eine frei verfügbare Steckdose in der Nähe des Bettes vorhanden.

Das Klingeln oder Anklopfen an die Zimmertür wird nicht durch ein Blinksignal angezeigt, welches in allen Räumen wahrgenommen werden kann.

### Wohnung Alpspitze – Schlafzimmer 2

---



Wohnung Alpspitze –  
Schlafzimmer 2

©Angelika Kleinheinz



Wohnung Alpspitze –  
Schlafzimmer 2

©Angelika Kleinheinz

---



## Wohnung Alpspitze – Schlafzimmer 2

©Angelika Kleinheinz

---

Zimmertyp: Doppelzimmer

Es ist mindestens eine frei verfügbare Steckdose in der Nähe des Bettes vorhanden.

Das Klingeln oder Anklopfen an die Zimmertür wird nicht durch ein Blinksignal angezeigt, welches in allen Räumen wahrgenommen werden kann.

## Wohnung Alpspitze – Badezimmer



### Wohnung Alpspitze – Badezimmer

©Angelika Kleinheinz



### Wohnung Alpspitze – Badezimmer

©Angelika Kleinheinz



### Wohnung Alpspitze – Badezimmer

©Angelika Kleinheinz

---

## Wohnung Alpspitze – Badezimmer



### Wohnung Alpspitze – Badezimmer

©Angelika Kleinheinz



### Wohnung Alpspitze – Badezimmer

©Angelika Kleinheinz



## Wohnung Alpspitze – Badezimmer

©Angelika Kleinheinz

---

Anmerkungen für den Gast: Durchgang zur Dusche: 90 cm

## Wohnung Alpspitze – Balkon



## Wohnung Alpspitze – Balkon

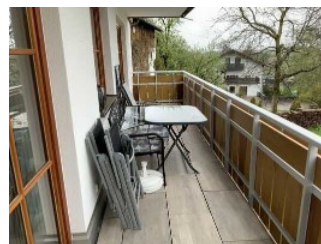
©Angelika Kleinheinz

## Wohnung Alpspitze – Balkon



## Wohnung Alpspitze – Balkon

©Angelika Kleinheinz



## Wohnung Alpspitze – Balkon

©Angelika Kleinheinz

---

Tisch

Es ist mindestens ein Tisch vorhanden, an dem keine Gegenstände das Gesichtsfeld bzw. den Blickkontakt mit dem gegenüber Sitzenden stören.

## Hilfsmittel

### Alarm/Hilfsmittel

Es gibt einen Alarm.

Es gibt keinen optisch deutlich wahrnehmbaren Alarm.