

## Ferienhof Fischer

Ringweg 2 Ortsteil: Faistenoy  
87466 Oy – Mittelberg

Tel: 08366 987035

[ferienhof-fischer@web.de](mailto:ferienhof-fischer@web.de)

<http://www.fischer-faistenoy.de>

## Informationen für Menschen mit Sehbehinderung und blinde Menschen

Die Informationen zur Barrierefreiheit wurden am 11. Mai 2023 im Rahmen des Systems "Reisen für Alle" erhoben.

Detailinformationen zu Treppen, Aufzügen / Treppenliften, Rampen, Automaten und speziellen Türen auf dem Weg zu einzelnen Bereichen finden Sie in der entsprechenden Kategorie.

## Fotos zur Einrichtung



Ferienhof Fischer  
Ansicht von außen

© Ferienhof Fischer



Gemeinsamer  
Aufenthaltsraum für  
alle Gäste

© Ferienhof Fischer



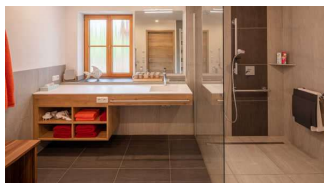
Schlafzimmer 1 mit  
Balkon

Louis Zuchtriegel, STUDIO  
ZUCHTRIEGEL



Schlafzimmer 2  
Ferienhof Fischer

Louis Zuchtriegel, STUDIO  
ZUCHTRIEGEL



Barrierefreies Bad  
mit Waschbecken und  
Dusche

© Ferienhof Fischer

# Parken

---



Parken

©Angelika Kleinheinz

# Parkplatz

---



Parkplatz

©Angelika Kleinheinz

Es ist ein Parkplatz vorhanden.

Es ist mindestens 1 Parkplatz für Menschen mit Behinderung vorhanden.

Es gibt 1 Stellplatz/-plätze für Menschen mit Behinderung.

Stellplatzbreite: 350 cm

Stellplatzlänge: 500 cm

Entfernung des Stellplatzes/der Stellplätze für Menschen mit Behinderung zum Eingangsbereich: 10 m

Der Stellplatz / die Stellplätze für Menschen mit Behinderung ist/sind gekennzeichnet.

Parkplatz ist für die Wohnung Alpspitze reserviert

# Weg zwischen Parkplatz und Hauseingang

---



Weg zwischen  
Parkplatz und  
Hauseingang

©Angelika Kleinheinz



Weg zwischen  
Parkplatz und  
Hauseingang

©Angelika Kleinheinz

Breite des Weges: 200 cm

Länge des Weges: 10 m

Es ist keine Gehwegbegrenzung vorhanden.

## ÖPNV

### Info Bushaltestelle "Wertach–Faistenoy", Oy–Mittelberg

Die Bushaltestelle "Wertach–Faistenoy", Oy–Mittelberg ist ca. 350 m entfernt.

## Hauseingang

---



Hauseingang

©Angelika Kleinheinz

---

## Hauseingangsbereich

---



Hauseingangsbereich

©Angelika Kleinheinz

---

Der Eingangsbereich ist visuell kontrastreich zur Umgebung abgesetzt.

Der Eingangsbereich ist durch einen taktile wahrnehmbaren Bodenbelagswechsel erkennbar.

Eingangstür

Art der Tür: Einflügel

Die Tür wird mit eigenem Kraftaufwand geöffnet.

Die Tür bzw. der Türrahmen ist visuell kontrastreich zur Umgebung abgesetzt.

Glastüren sind mit Sicherheitsmarkierungen in Höhe von 40–70 cm und 120–160 cm gekennzeichnet.

## Weg zwischen Parkplatz und Hauseingang

---



Weg zwischen  
Parkplatz und  
Hauseingang

©Angelika Kleinheinz



Weg zwischen  
Parkplatz und  
Hauseingang

©Angelika Kleinheinz

---

Breite des Weges: 200 cm

Länge des Weges: 10 m

Es ist keine Gehwegbegrenzung vorhanden.

## Wohnung Alpspitze – Eingangsbereich

---

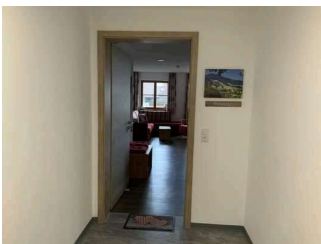


Wohnung Alpspitze –  
Eingangsbereich

©Angelika Kleinheinz

## Wohnung Alpspitze – Eingangsbereich

---



Wohnung Alpspitze –  
Eingangsbereich

©Angelika Kleinheinz

---

Der Eingangsbereich ist visuell kontrastreich zur Umgebung abgesetzt.

Der Eingangsbereich ist durch einen taktile wahrnehmbaren Bodenbelagswechsel erkennbar.

Eingangstür

Art der Tür: Einflügel

Die Tür wird mit eigenem Kraftaufwand geöffnet.

Die Tür bzw. der Türrahmen ist visuell kontrastreich zur Umgebung abgesetzt.

## Weg zwischen Hauseingang und Eingangsbereich Wohnung Alpspitze sowie Aufenthaltsraum

---



Weg zwischen Hauseingang und Eingangsbereich Wohnung Alpspitze sowie Aufenthaltsraum

©Angelika Kleinheinz



Weg zwischen Hauseingang und Eingangsbereich Wohnung Alpspitze sowie Aufenthaltsraum

©Angelika Kleinheinz

Länge des Flurs/Weges/Ganges: 10 m

Es sind keine Hindernisse, z.B. in den Weg ragende Gegenstände, vorhanden.

## Wohnung Alpspitze – Schlafzimmer

---



Wohnung Alpspitze – Schlafzimmer

©Angelika Kleinheinz



Wohnung Alpspitze – Schlafzimmer

©Angelika Kleinheinz

## Schlafräum

### Wohnung Alpspitze – Schlafzimmer 1

---



Wohnung Alpspitze – Schlafzimmer 1

©Angelika Kleinheinz



Wohnung Alpspitze – Schlafzimmer 1

©Angelika Kleinheinz



Wohnung Alpspitze – Schlafzimmer 1

©Angelika Kleinheinz

### Tür zum Schlafräum

---

Art der Tür: Einflügel

Die Tür wird mit eigenem Kraftaufwand geöffnet.

Die Tür bzw. der Türrahmen ist visuell kontrastreich zur Umgebung abgesetzt.

Zimmertyp: Doppelzimmer

Es sind keine Hindernisse, z.B. in den Raum ragende Gegenstände, vorhanden.

## Wohnung Alpspitze – Schlafzimmer 2

---



Wohnung Alpspitze –  
Schlafzimmer 2

©Angelika Kleinheinz



Wohnung Alpspitze –  
Schlafzimmer 2

©Angelika Kleinheinz



Wohnung Alpspitze –  
Schlafzimmer 2

©Angelika Kleinheinz

---

Tür zum Schlafräum

Art der Tür: Einflügel

Die Tür wird mit eigenem Kraftaufwand geöffnet.

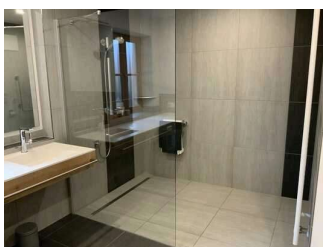
Die Tür bzw. der Türrahmen ist visuell kontrastreich zur Umgebung abgesetzt.

Zimmertyp: Doppelzimmer

Es sind keine Hindernisse, z.B. in den Raum ragende Gegenstände, vorhanden.

## Wohnung Alpspitze – Badezimmer

---



Wohnung Alpspitze –  
Badezimmer

©Angelika Kleinheinz



Wohnung Alpspitze –  
Badezimmer

©Angelika Kleinheinz



Wohnung Alpspitze –  
Badezimmer

©Angelika Kleinheinz

---

## Wohnung Alpspitze – Badezimmer

---



Wohnung Alpspitze –  
Badezimmer

©Angelika Kleinheinz



Wohnung Alpspitze –  
Badezimmer

©Angelika Kleinheinz



Wohnung Alpspitze –  
Badezimmer

©Angelika Kleinheinz

---

Tür zum Badezimmer

Art der Tür: Einflügel

Die Tür wird mit eigenem Kraftaufwand geöffnet.

Die Tür bzw. der Türrahmen ist visuell kontrastreich zur Umgebung abgesetzt.

Anmerkungen für den Gast: Durchgang zur Dusche: 90 cm

---

## Wohnung Alpspitze – Küche (zugleich Wohnzimmer)

---



Wohnung Alpspitze  
– Küche (zugleich  
Wohnzimmer)

©Angelika Kleinheinz

## Wohnung Alpstizpe – Küche (zugleich Wohnzimmer)

---



Wohnung Alpstizpe  
– Küche (zugleich  
Wohnzimmer)

©Angelika Kleinheinz



Wohnung Alpstizpe  
– Küche (zugleich  
Wohnzimmer)

©Angelika Kleinheinz



Wohnung Alpstizpe  
– Küche (zugleich  
Wohnzimmer)

©Angelika Kleinheinz

---

BREITE der Küche: 6 m

TIEFE der Küche: 4 m

Es sind keine Hindernisse, z.B. in den Raum ragende Gegenstände, vorhanden.

## Wohnung Alpstizpe – Wohnzimmer (zugleich Küche)

---



Wohnung Alpstizpe  
– Wohnzimmer  
(zugleich Küche)

©Angelika Kleinheinz

## Wohnung Alpstizpe – Wohnzimmer (zugleich Küche)

---



Wohnung Alpstizpe  
– Wohnzimmer  
(zugleich Küche)

©Angelika Kleinheinz

---

BREITE des Raums: 4 m

TIEFE des Raums: 6 m



Es sind keine Hindernisse, z.B. in den Raum ragende Gegenstände, vorhanden.

## Wohnung Alpspitze – Balkon

---



Wohnung Alpspitze –  
Balkon

©Angelika Kleinheinz

---

## Wohnung Alpspitze – Balkon

---



Wohnung Alpspitze –  
Balkon

©Angelika Kleinheinz



Wohnung Alpspitze –  
Balkon

©Angelika Kleinheinz

---

Tür zur Terrasse / zum Balkon

Art der Tür: Zweiflügel

Die Tür wird mit eigenem Kraftaufwand geöffnet.

Die Tür bzw. der Türrahmen ist visuell kontrastreich zur Umgebung abgesetzt.

Glastüren sind mit Sicherheitsmarkierungen in Höhe von 40–70 cm und 120–160 cm gekennzeichnet.

Es sind keine Hindernisse, z.B. in die Terrasse / den Balkon ragende Gegenstände, vorhanden.

## Aufenthaltsraum (im Eingangsbereich)

---



Aufenthaltsraum (im  
Eingangsbereich)

©Angelika Kleinheinz

---

## Aufenthaltsraum (im Eingangsbereich)

---



Aufenthaltsraum (im Eingangsbereich)

©Angelika Kleinheinz



Aufenthaltsraum (im Eingangsbereich)

©Angelika Kleinheinz

---

Tür zum Raum

Art der Tür: Einflügel

Die Tür wird mit eigenem Kraftaufwand geöffnet.

Die Tür bzw. der Türrahmen ist visuell kontrastreich zur Umgebung abgesetzt.

Glastüren sind nicht mit Sicherheitsmarkierungen gekennzeichnet.

BREITE des Raums: 5 m

TIEFE des Raums: 4,3 m

Es sind keine Hindernisse, z.B. in den Raum ragende Gegenstände, vorhanden.

## Weg zwischen Hauseingang und Eingangsbereich Wohnung Alpspitze sowie Aufenthaltsraum

---



Weg zwischen Hauseingang und Eingangsbereich Wohnung Alpspitze sowie Aufenthaltsraum

©Angelika Kleinheinz



Weg zwischen Hauseingang und Eingangsbereich Wohnung Alpspitze sowie Aufenthaltsraum

©Angelika Kleinheinz

---

Länge des Flurs/Weges/Ganges: 10 m

Es sind keine Hindernisse, z.B. in den Weg ragende Gegenstände, vorhanden.

## Hilfsmittel

### Alarm/Hilfsmittel

Assistenzhunde (Begleithunde, Blindenführhunde etc.) dürfen in alle relevanten Bereiche/Räume des Betriebes/Angebotes mitgebracht werden.

Bemerkungen hinsichtlich Assistenzhunden: Nach Rücksprache

# Bedienelemente / Leitsystem

## Mantelbogen visuell taktile Gestaltung

---



Mantelbogen visuell  
taktile Gestaltung

©Angelika Kleinheinz



Mantelbogen visuell  
taktile Gestaltung

©Angelika Kleinheinz



Mantelbogen visuell  
taktile Gestaltung

©Angelika Kleinheinz



Mantelbogen visuell  
taktile Gestaltung

©Angelika Kleinheinz



Mantelbogen visuell  
taktile Gestaltung

©Angelika Kleinheinz



Mantelbogen visuell  
taktile Gestaltung

©Angelika Kleinheinz



Mantelbogen visuell  
taktile Gestaltung

©Angelika Kleinheinz